

シフトポジションインジケータ
SHIFT POSITION INDICATOR (H18)
【12~ NC700X / ABS (RC63)】

車種専用ハーネスキット
車種専用キット共通

取扱説明書

セット内容

- 専用ハーネス(16Pカプラー、黄色コード) ●エレクトロタップ(赤) x1個
- タイラップ(142mm)x5本 ●防水シートx2枚(使用方法は裏面参照)
- 車種専用キットにはSPI-110本体が付属しております。
- 専用ハーネスセットには、【シフトポジションインジケータ本体】は含まれません。品番11014【SPI-110】が必要です。

注意事項

- 本説明書はNC700X (ABS)に対応する内容で記載しております。車両メーカー発行のサービスマニュアルを参照いただき作業を行ってください。
- SPIメーター本体の裏面にはスイッチがあります。付属の両面テープを貼り付けて、水が浸入しないように注意してください。
- 取り付けは説明書に沿って正しく行ってください。説明書記載以外の方法での取り付けは火災・事故などの原因になる事があります。ご注意ください。
- 本製品の使用により生じた事故・故障などいかなる損害においても当社は一切の責任を負いかねます。予めご了承ください。
- 製品に不具合が発生し、修理や返品の際に生じた工賃・送料などいかなる費用について、当社は一切の責任を負いかねます。予めご了承ください。

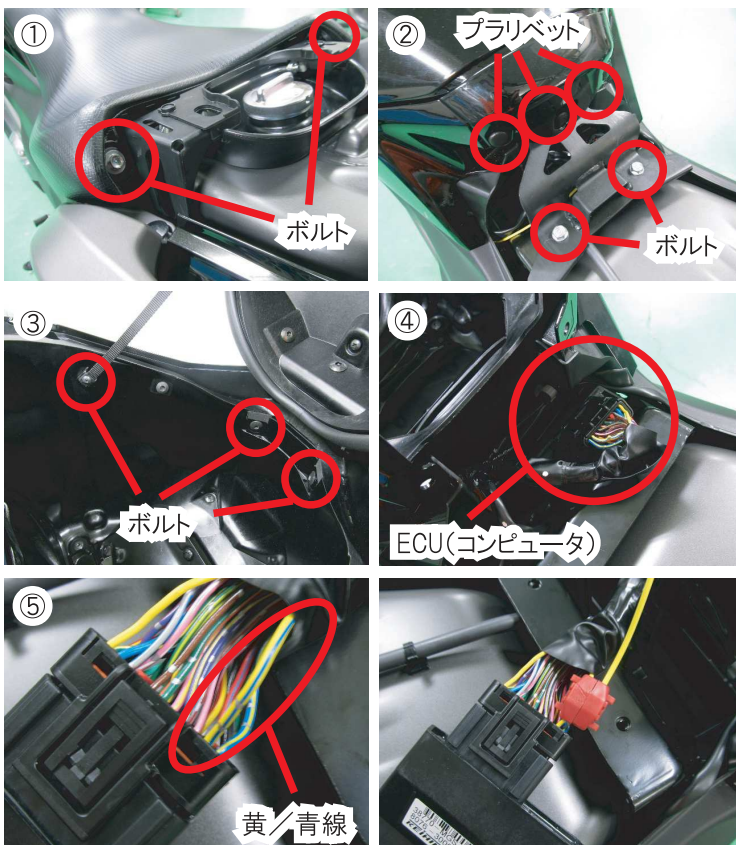
取り付け方法

※本説明書では製品の取り付けのみ解説いたします。
車両メーカー発行のサービスマニュアルを参考に作業してください。

【専用ハーネスの取り付け】

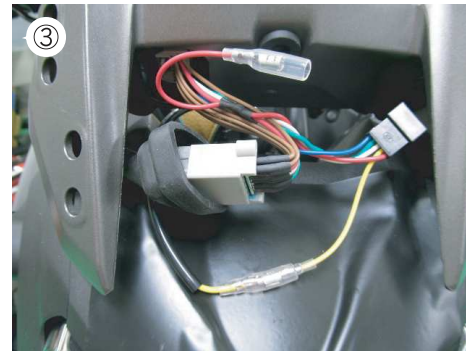
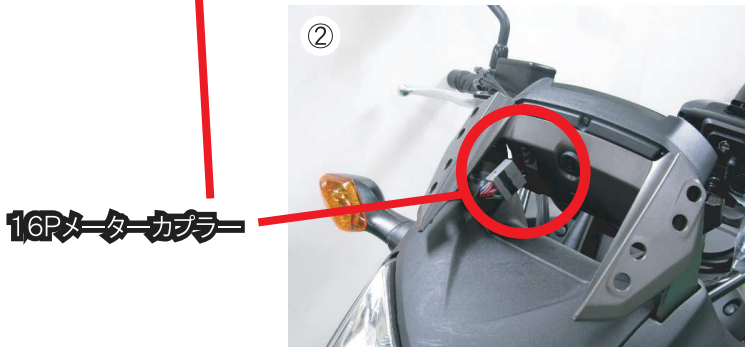
※作業の際は必ずキーOFFで行ってください。

- ①タンデムシートを開け、ボルト2本を外し、シートを外します。
- ②プラリベットを外し、トランク後部カバーとボルト2本を外します。
- ③トランク内のボルト2本と、ベルトを固定しているネジを外し、トランクカバーを車体から取り外します。
- ④ECU(コンピュータ)を取り出します。
- ⑤ECUの黄/青線に専用ハーネスの黄色線をエレクトロタップで割り込ませます。※青/黄もありますのでご注意ください。

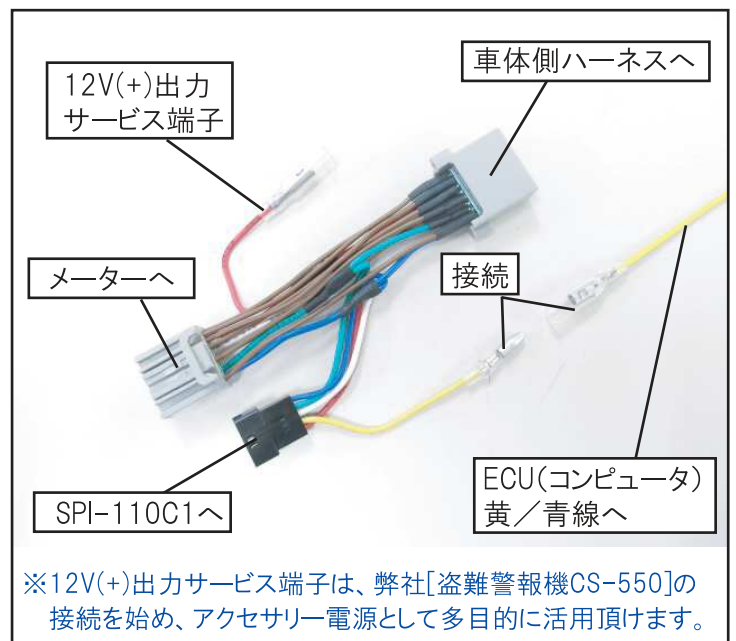


【専用ハーネスの取り付け】

- ①スクリーンを外します。
- ②16Pカプラーをスピードメーターから外します。



- ③専用ハーネス(16Pカプラー)をメーターと車体側ハーネスの間へ割り込ませます。
- ④ECUに割り込ませた黄色線を、専用ハーネス(16Pカプラー)までフレーム伝いに取り回し、黄色線同士接続します。※黄色線を取り回す際、フロントフォークやハンドルストッパーなどに挟まない様に注意し、タイラップで固定して下さい。



※12V(+)出力サービス端子は、弊社[盗難警報機CS-550]の接続を始め、アクセサリ電源として多目的に活用頂けます。

【シフトポジションインジケータ本体の取り付け】

- ①右の画像を参考にSPI本体を両面テープを使って貼り付けます。
※ 後で、ギアポジションの登録及び、シフトアップインジケータの設定を行いますのでSPI本体は仮付けにしてください。

【車種専用キットはシフトポジションデータが登録されております。】

- ②SPI本体と専用ハーネスの5Pコネクターを接続します。
※SPI本体のコードは長めに設定してありますので、たるんだコードはタイラップで束ねてください。
③下記を参考に防水シートを施工します。
④スクリーン、トランクカバー、シートを元に戻します。

シフトアップインジケータ登録、及びエラー表示の詳細は別紙
SPI-110 シフトポジションインジケータの説明書をご覧ください



【メーターカプラー用 防水シートの使用方法】 ※画像は他の車種を使用しております。



- ①カプラーの大きさに合わせてカットする。
※カプラー外周より10mm以上大きくカットします。
※剥離紙を残すとシワを防ぐ事が出来ず。



- ②防水シートを巻きつけます。



- ③防水シートを貼り合わせます。



- ④ハーネスの出口を絞ります。



- ⑤防水シートとハーネスをテーピングします。